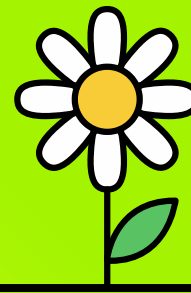




ACTIVITÉS ACTIONS COMMUNAUTAIRES



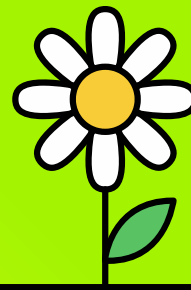
AVRIL 2026

RENCONTRE HABITANT.ES	LUNDI 13 AVRIL DÈS 09H30 AU SALON DES VOISINS, A LA ROUTE DES GRANGES ST-MARTIN 18, 1350 ORBE
CAFÉ SÉNIORS	TOUS LES LUNDIS DE 15H00 À 17H00 AU LOCAL COMMUN DE LA ROUTE DES GRANGES ST-MARTIN 1, 1350 ORBE
GROUPE SPIRITUALITÉ	LES MERCREDIS 1 ET 15 AVRIL, DE 10H À 12H AU SALON DES VOISINS A LA ROUTE DES GRANGES ST-MARTIN 18, 1350 ORBE
ATELIER CUISINE	LES MERCREDIS 8 ET 22 AVRIL DE 10H À 14H AU LOCAL COMMUN DE LA ROUTE DES GRANGES ST- MARTIN 1, 1350 ORBE
ATELIER D'ÉCRITURE	LES JEUDIS 9 ET 23 AVRIL DE 09H30 À 12H AU SALON DU 6E ÉTAGE DE LA ROUTE DES GRANGES ST-MARTIN 1, 1350 ORBE
MARCHES	MARCHE COURTE (~1H30) LES JEUDIS 9 ET 23 AVRIL À 10H00, RDV SUR LE PONT DU PUISSOIR (SELON MÉTÉO). UNE MARCHÉ LONGUE EST PRÉVUE LE JEUDI 16 AVRIL (PLUS D'INFO AU VERSO DU FLYER)
CONFÉRENCE NUTRITION	MERCREDI 22 AVRIL, À 16H00 À L'EMS MONTCHOISI, CHEMIN DU SUCHET 12, 1350 ORBE (DATE CONFIRMÉE ULTÉRIEUREMENT)

EN CAS DE QUESTION, CONTACTER MATTHIEU JEAN-MAIRET AU
078 631 59 13 OU MATTHIEU.JEAN-MAIRET@VD.PROSENECTUTE.CH



ACTIVITÉS ACTIONS COMMUNAUTAIRES



AVRIL 2026

MARCHE LONGUE

JEUDI 16 AVRIL, DE 10H30 À 16H00

**RDV À 10H30 AU PARKING DU PUISOIR. COVOITURAGE
JUSQU'À LA TINE DE CONFLENS. UN PIQUE-NIQUE EST
PRÉVU POUR MIDI ET CHACUN S'OCCUPE DE SON
REPAS**

**EN CAS DE QUESTION, CONTACTER MATTHIEU JEAN-MAIRET AU
078 631 59 13 OU MATTHIEU.JEAN-MAIRET@VD.PROSENECTUTE.CH**