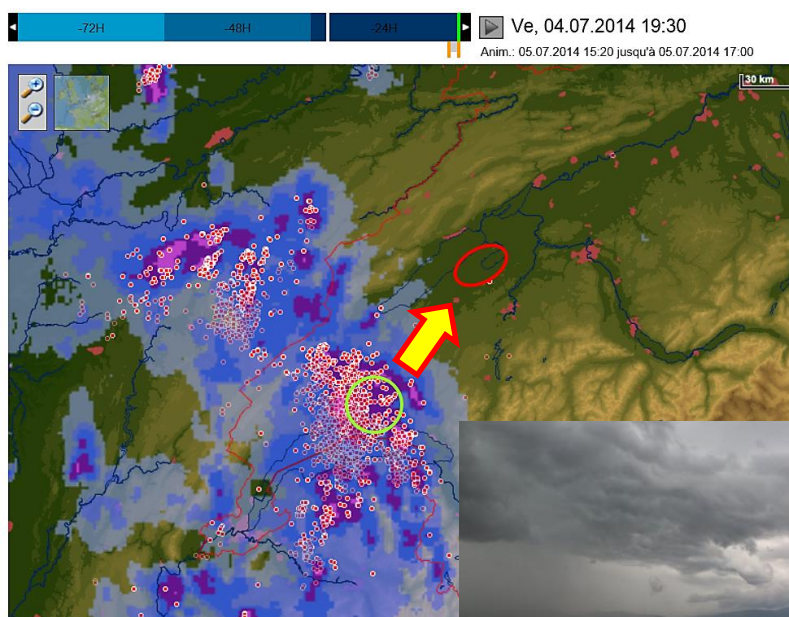


Surveillance METEO

dans les arènes d'Avenches



Le 4 juillet 2014, Avenches s'apprête à vivre la première de CARMEN mais une ligne de grains, composée de cellules orageuses provenant de la rive sud du Léman, force sur les arènes à 80 km/h.

Conférence
par Claude C
au local Vully-Rencontres
Jeudi 11 mai 2023 à 14h00

Vivre la surveillance de la situation, comprendre les critères de décision, par des explications simples et illustrées, c'est ce que vous propose Claude C durant cette conférence.



Le 12 juillet 2006 à 21h10, décision est prise de commencer le spectacle. Mais, peu après, au N / E des arènes, une activité orageuse est observée. Une heure et demie plus tard, l'orage se calme. La zone de précipitations résiduelles continue son déplacement en direction de Fribourg et l'alerte peut être levée.

Pour les spectateurs, les effets de la foudre dans le décor des arènes ont grandement contribué à rehausser la dramaturgie du spectacle présenté sur scène.

